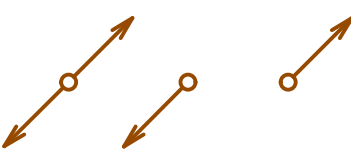


TABULKA ZAŘÍZOVACÍCH PŘEDMĚTŮ

OZNAČENÍ PŘEDMĚTU	NÁZEV PŘEDMĚTU	VÝŠKA UMÍSTĚNÍ ODPADU NAD PODLAHOU (mm)
D	DŘEZ	530
K	KONDENZÁT Z VĚTRACÍHO POTRUBÍ	1800
P	PRAČKA	400
PV	PODLAHOVÁ VPUŠŤ SPRCHOVÁ	~80
U	UMÝVADLO	530
V	VÝLEVKA DN50	220
VN	VANA	100
WC	KLOZET KOMBI ZVÝŠENÝ	180
WC2	KLOZET KOMBI	180

LEGENDA POTRUBÍ A ZNAČEK

Průběžné Klesající Stoupací
svislé svislé svislé
potrubí potrubí potrubí



kanalizace přípojovací

potrubí kanalizační odpadní

kanalizace splaškově stávající

D

OZNAČENÍ ZAŘÍZOVACÍHO PŘEDMĚTU

K9

OZNAČENÍ STOUPACÍHO POTRUBÍ

ČK

ČISTICÍ KUS

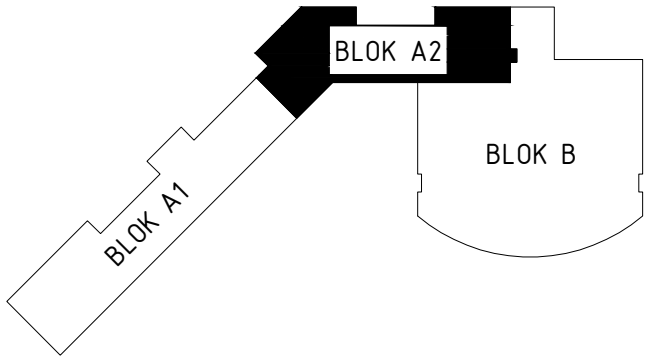
PP


POŽÁRNÍ PROSTUP

POZNÁMKA:

- Pokud nebude výrobcem ZP určeno jinak, platí tabulka výšky napojení.
- Přípojovací a svislé odpadní potrubí bude provedeno v systému HT.
- Před zahájením prací musí být prověřeny polohy všech stávajících rozvodů kanalizace.
- Stávající přípojovací potrubí vč. zařizovacích předmětů bude v dotčeném podlaží kompletně demontováno.
- Přípojovací kanalizační potrubí bude mít spád min. 3‰.
- Odklady svislého odpadního potrubí kanalizace budou ve spádu min. 2‰.
- Před zabetonováním prstů mezi podlažími budou všechna plastová potrubí opatřena protipožárními omítkami ze zpeřivovacích pásů a to dle pokynů daného dodavatele protipožárního systému.
- Dřezy a vybavení kuchyní bude ponecháno stávající a budou pouze dopojeny novým odpadním potrubím vč. sifonu, dřezové nástěnné baterie budou dodány nové.

SCHÉMA BUDOVY



INVESTOR	Město Tišnov nám. Míru 111, 666 01 Tišnov	GENERÁLNÍ PROJEKTANT CERGO ENERGY s.r.o. Horní Lhota 127 678 01 Blatná IČ: 032 429 19		
PROJEKT	Generální rekonstrukce rozvodů ZTI a hyg. prostor - CSS Tišnov; objekt A1, A2	 CERGOENERGY STUDIE A PROJEKCE 12B projekce@cergo.cz		
OBJEKT - ČÁST	SO 02 Objekt A2	ZAKÁZKA ČÍSLO	225Z021	
PROFESE - UČELEŇÁ ČÁST SO 02.2 ZDRAVOTECHNIKA		PROJEKTANT UČELEŇÉ ČÁSTI CERGO ENERGY s.r.o. Horní Lhota 127 678 01 Blatná IČ: 032 429 19  CERGOENERGY STUDIE A PROJEKCE 12B projekce@cergo.cz		
STUPEŇ DOKUMENTACE :		DOKUMENTACE PRO PROVEDENÍ STAVBY		
ZODPOVĚDNÝ PROJEKTANT:		ING. LIBOR VOŽAR		
KONTROLOVAL :		ING. MICHAL JETELINA		
VYPRACOVAL:		ING. PATRIK HANAČEK		
NÁZEV VÝKRESU :		Vnitřní kanalizace - Půdorys 1NP		
ČÍSLO DOKUMENTU	MĚŘÍTKO	REVIZE	DATUM	PARÉ Č.
SO 02.2.12	1:50	01	2024-01	